

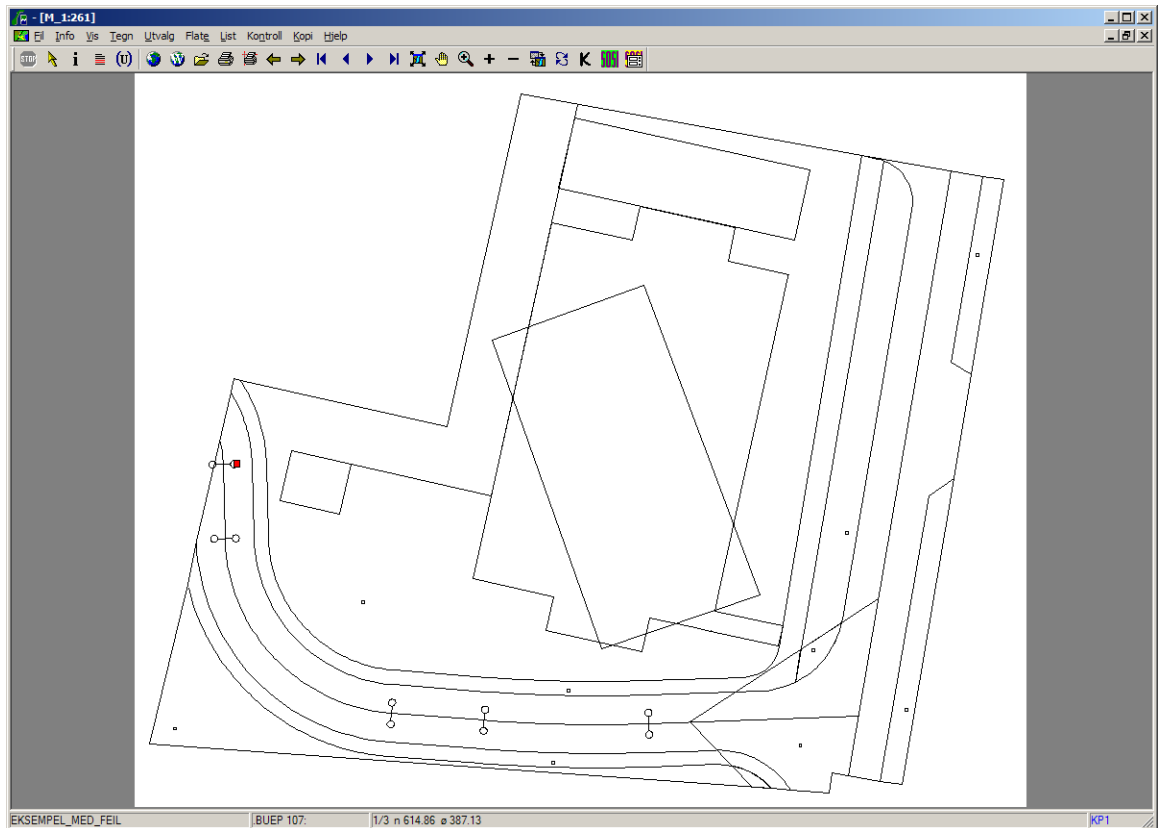
- Eksempel på bruk av SosiVis og SOSI-Kontroll

1. Start opp SosiVis fra skrivebordet ved å **peke** på dette ikonet:



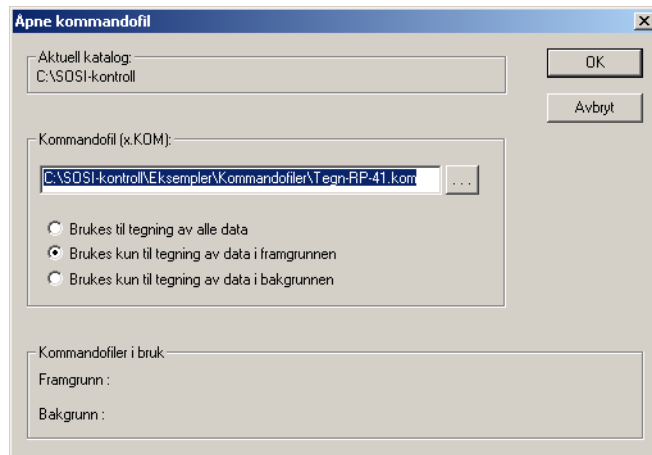
Jobber du mye med kontroll av SOSI filer kan det være en fordel å sette opp pc'en din slik at den automatisk åpner SosiVis når du dobbeltklikker på en SOSI fil i utforskeren. Dette gjør du ved å åpne en utforsker og peke på den SOSI filen du lagde tidligere. Trykk høyre musetast over SOSI filen og velg Åpne med og Velg Program. Hvis du finner filen Fysak i listen over program så velg dette. Huk av for "Bruk alltid dette programmet". Finner du ikke Fysak, bla deg fram til katalogen C:\SOSI-Kontroll og velg SosiVis.exe.

2. SosiVis ser slik ut når du åpner den:

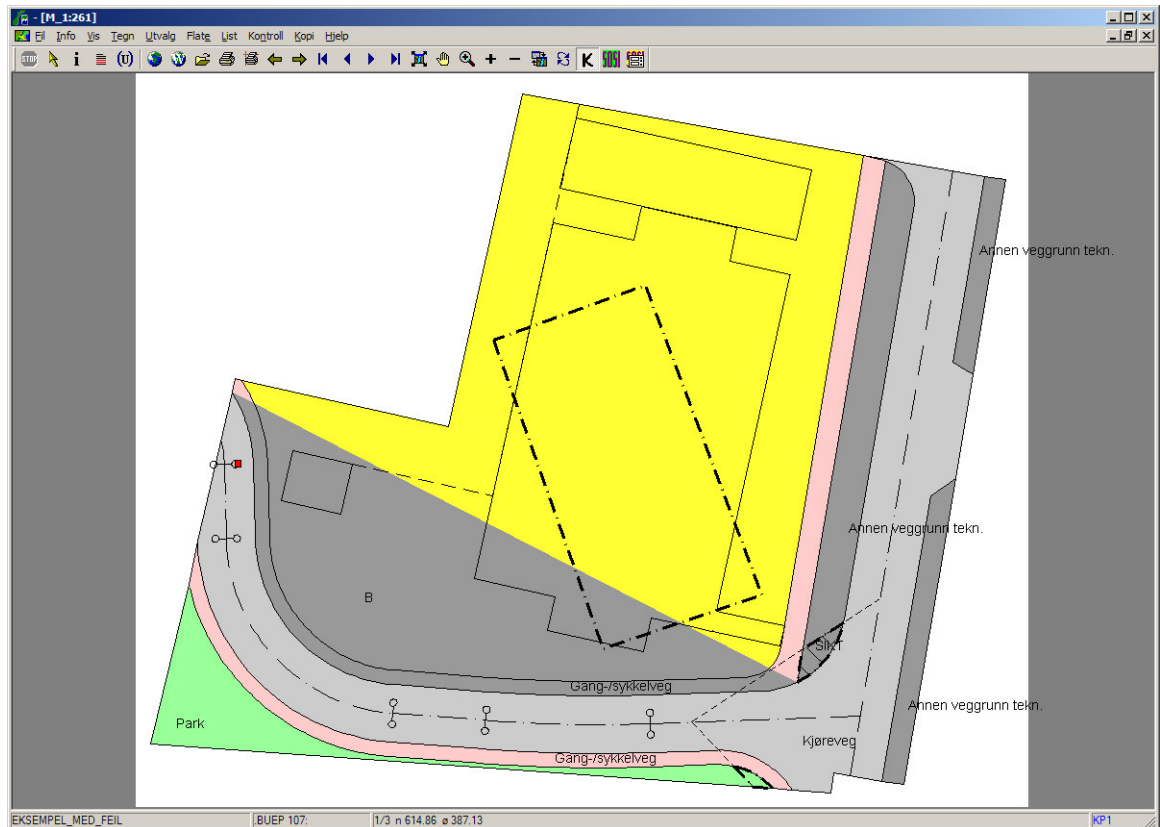


3.

Pek på **K** eller velg fra nedtrekksmenyen Fil - **Kommandofil**. Denne dialogboksen kommer frem:

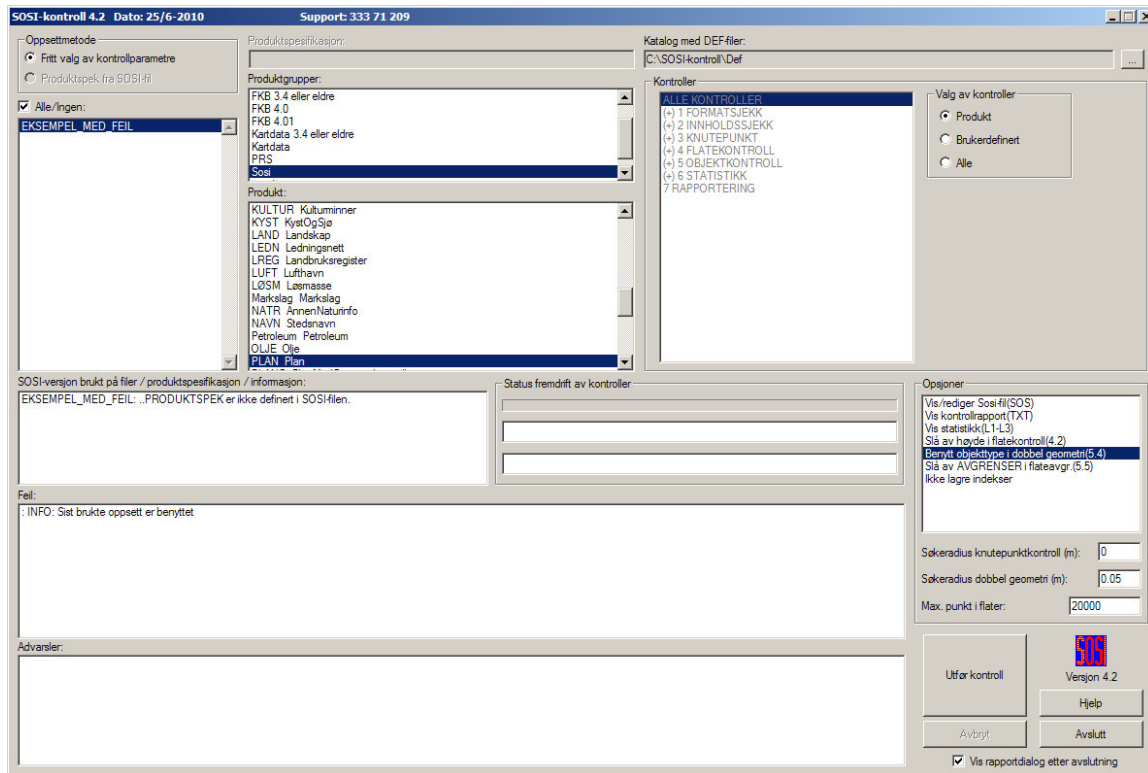


Hvis det ikke står Regplan... - så **pek** på knappen **med prikker**. Bla deg til katalogen C:\SOSI-kontroll\Eksempler\Kommandofiler\ kom og velg filen Tegn-RP-42_03052010.dersom du har en Reguleringsplan etter PBL 2008 SOSI 4.2. **Pek** på **OK**. Dialogboksen ser nå slik ut:



Er det noen grove feil vil du se det her, slik eksempelet over viser.

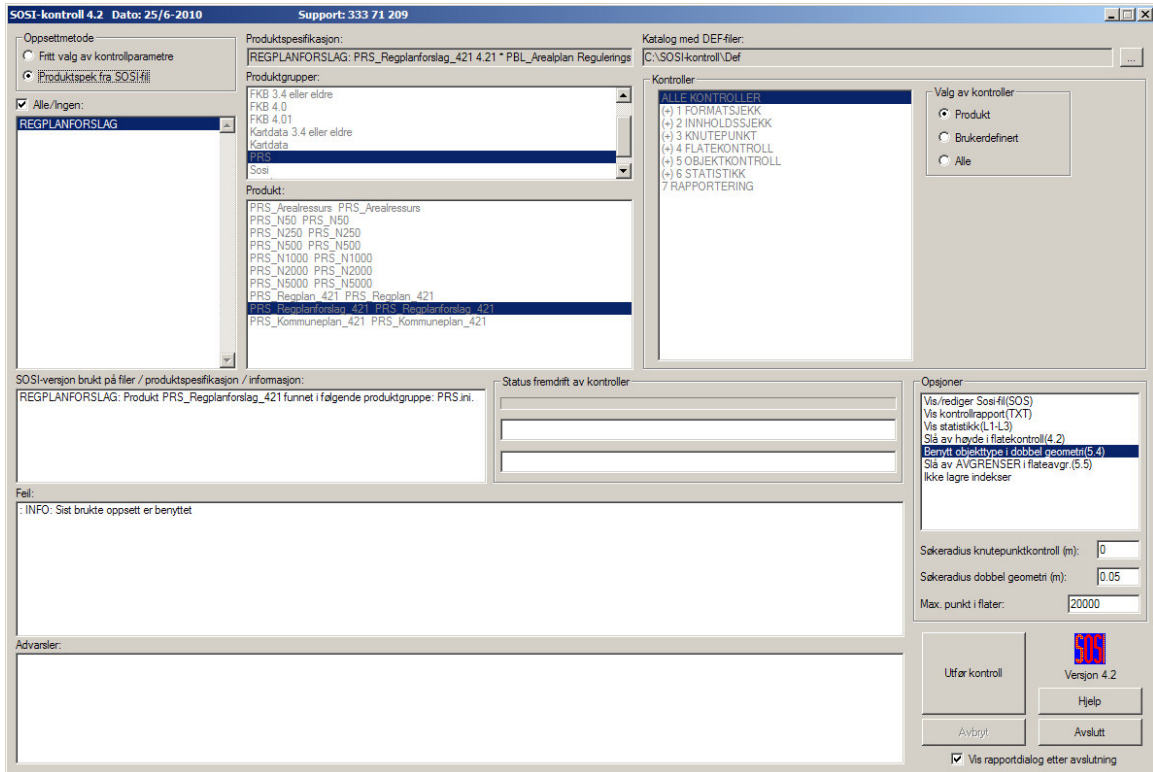
4. For å kjøre SOSI-Kontroll **pek** på . Denne dialogboksen kommer frem:



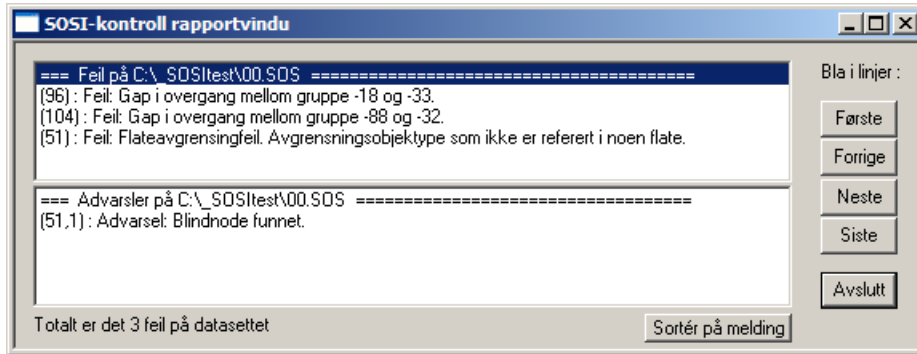
Utfør kontroll

Fyll ut som eksempelet viser og **pek** på:

Dersom du har en sosi fil med produkspesifikasjon i SOSI-hodet –velg Produktspek fra SOSI-fil under oppsettmetode. Alle kontroller blir satt opp av SOSI-kontroll programmet selv.

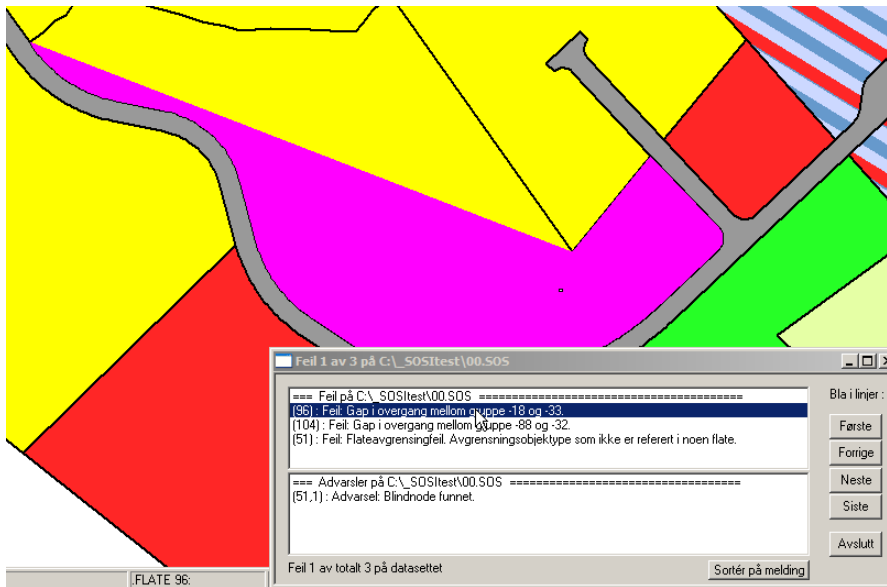


Resultatet av kontrollen vil vises i en dialogboks. **Pek** på **Avslutt** knappen og du kommer tilbake til SosiVis og denne dialogboksen kommer frem:



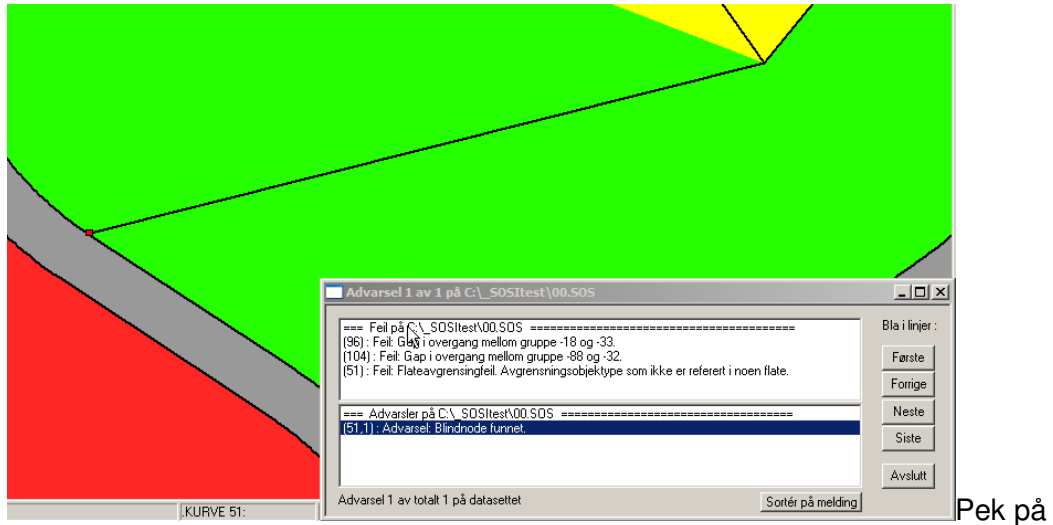
5. Dersom du får noen feil eller advarsler så kommer dette opp i denne dialogboksen.

Trykk på knappen **Sorter på melding**. **Pek** på **første feil** i listen og SosiVis vil automatisk markere det objektet som det er feil med:




Pek på **neste feil** i listen og se om det gjelder samme området. I dette eksempelet gjelder alle tre feilene samme område, dvs. grensen mellom de to områdene.

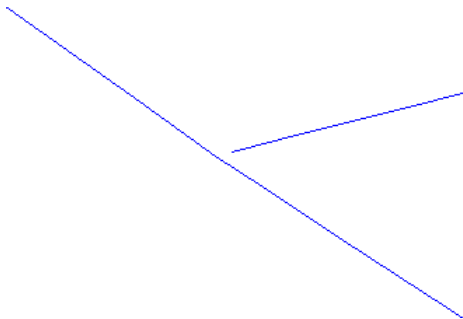
Pek så på **advarselen**. Den viser også til samme linje:




Ettersom alle feilene gjelder samme område / linje så kan du stenge ned SOSI Vis. Dersom feilene gjelder flere områder vil det lønne seg å ha SOSI Vis oppe og gå til tegningen for å rette opp ett og ett område.

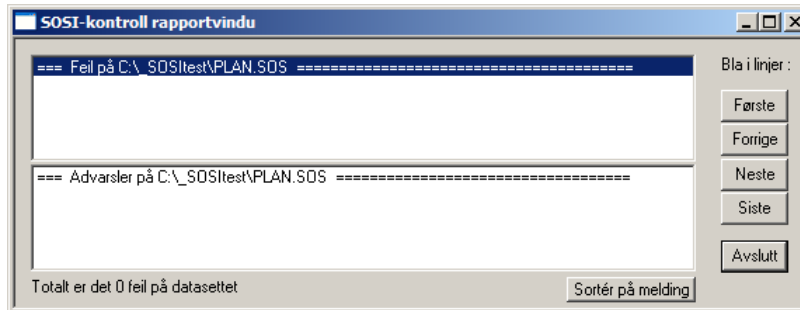
6. Gå tilbake til tegningen. **Pek** på  for å koble alle formål fra formålsteksten.

Zoom deg inn på den linje som ble vist i SosiVis:



Her ser vi tydelig at det er et fysisk gap. Ettersom det bare er en linje det gjelder ville jeg nå brukt AutoCAD kommandoer som Extend, Break, Join osv. til å rette opp dette. Husk at nå du forlenger en linje så må du også dele linjene i krysningspunktet.

7. **Pek** på  for å koble alle formålstekster til grenser igjen. Eksporter planen til SOSI ingen og sjekk filene i SOSI Kontroll. Denne gangen får du denne rapporten:



8. Avslutt SosiVis/SOSI-kontroll.

